

GT10 - Da Asti ad Alessandria

Partenza Asti

Arrivo Alessandria

Lunghezza totale 35.4 km

Descrizione

Per il rientro ad Alessandria o si ripercorre la tappa descritta in andata con un'unica salita a Rocca d'Arazzo o si segue questo percorso in riva sinistra del Tanaro che, pur essendo più breve e senza salite, è molto trafficato.

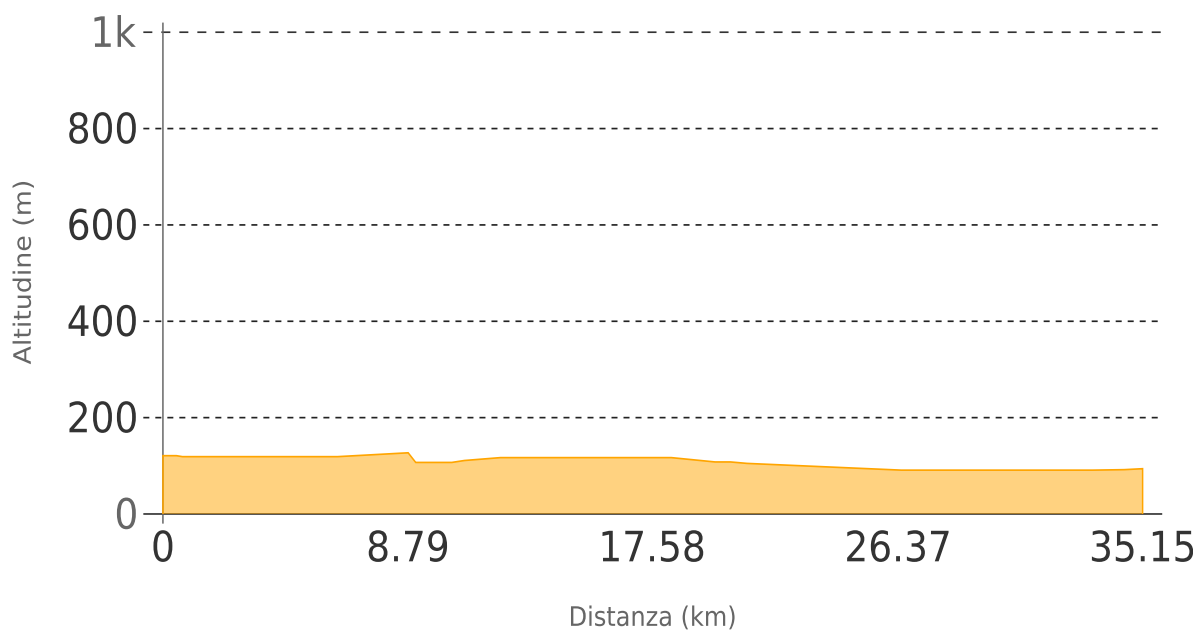
Ascesa totale: 44 m

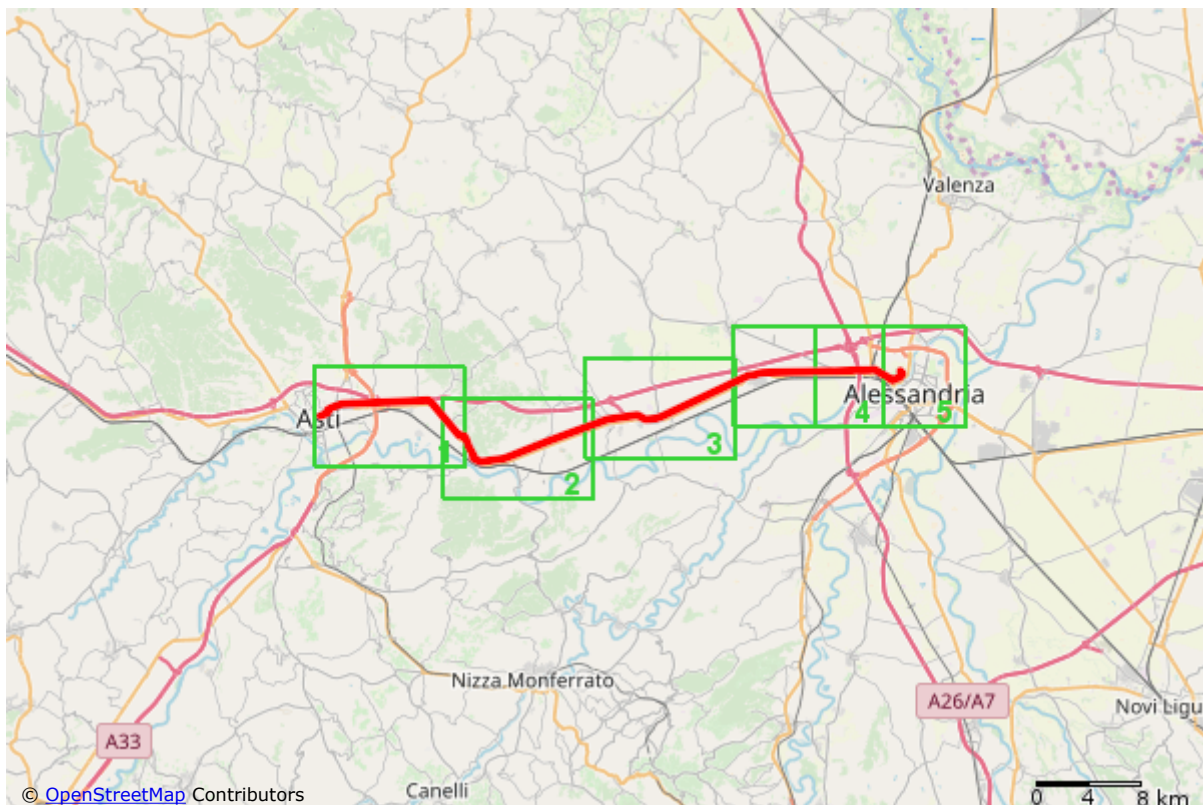
Discesa totale: 95 m

Vai al [sito ufficiale](#)

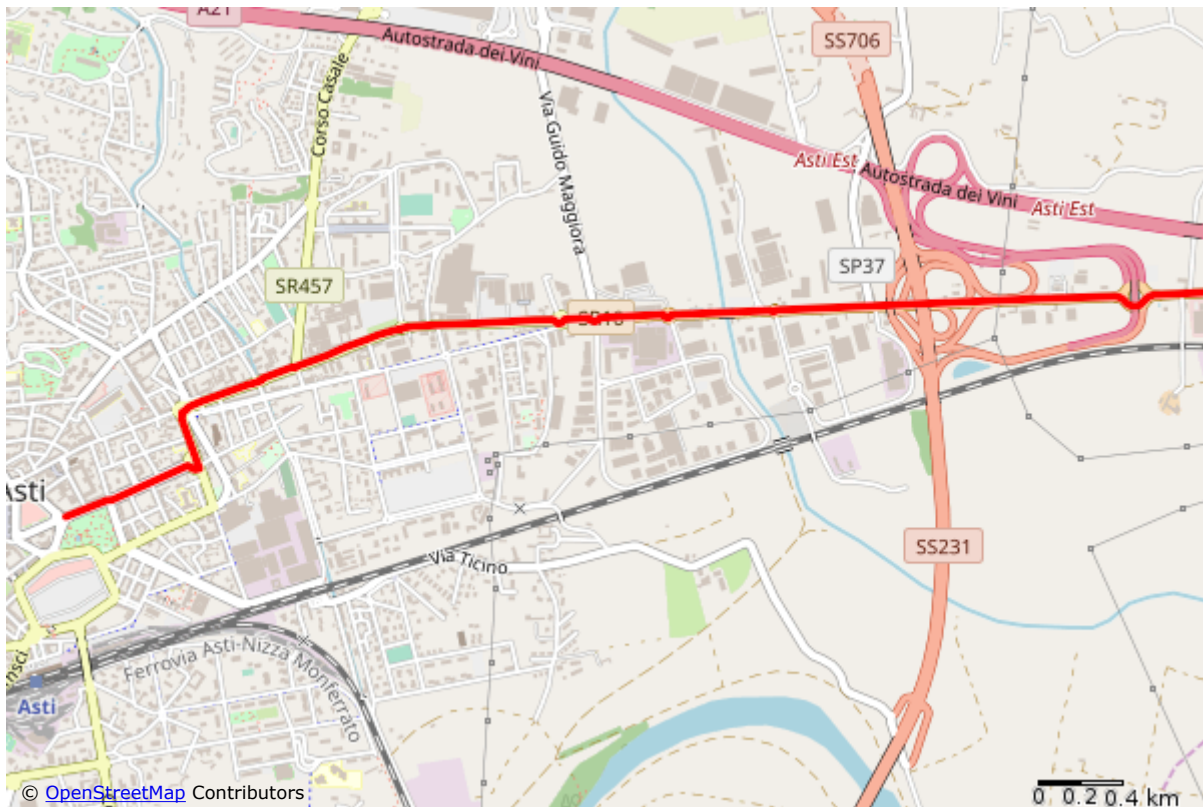
Crediti foto: Pietro Contegiacomo

Profilo altimetrico

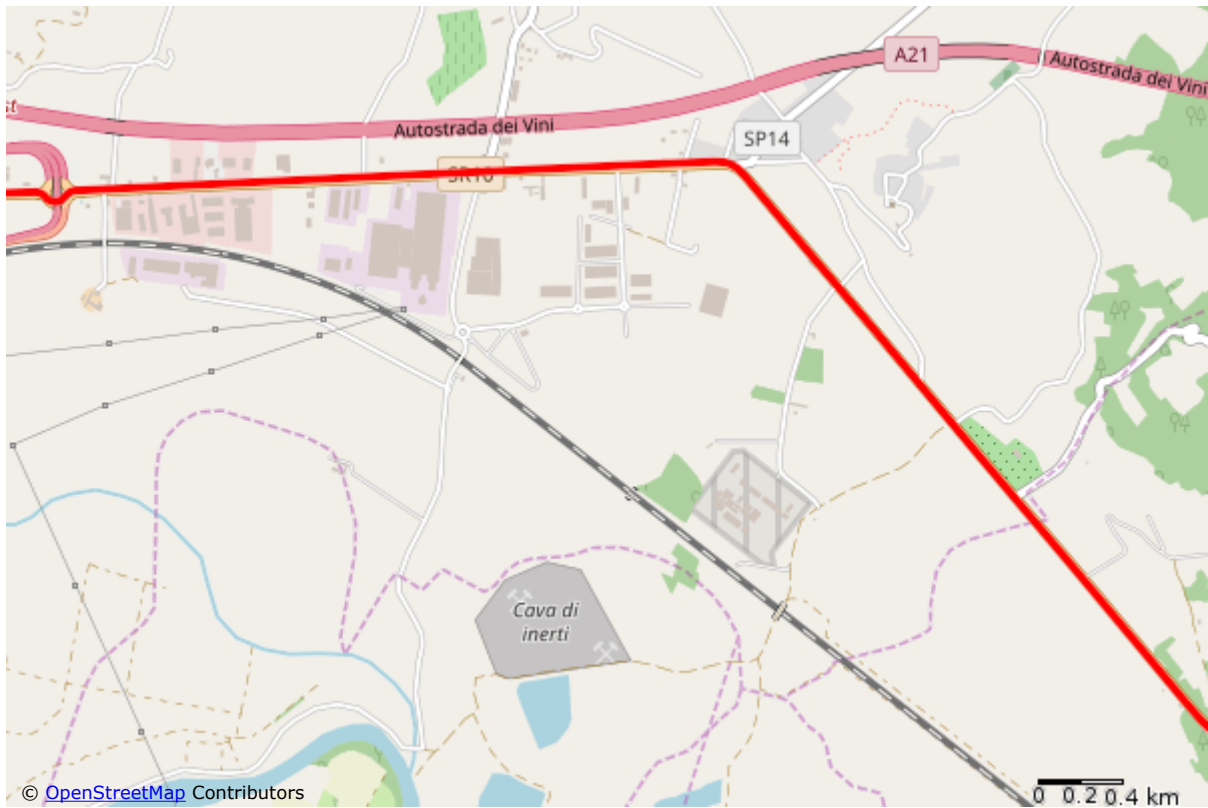




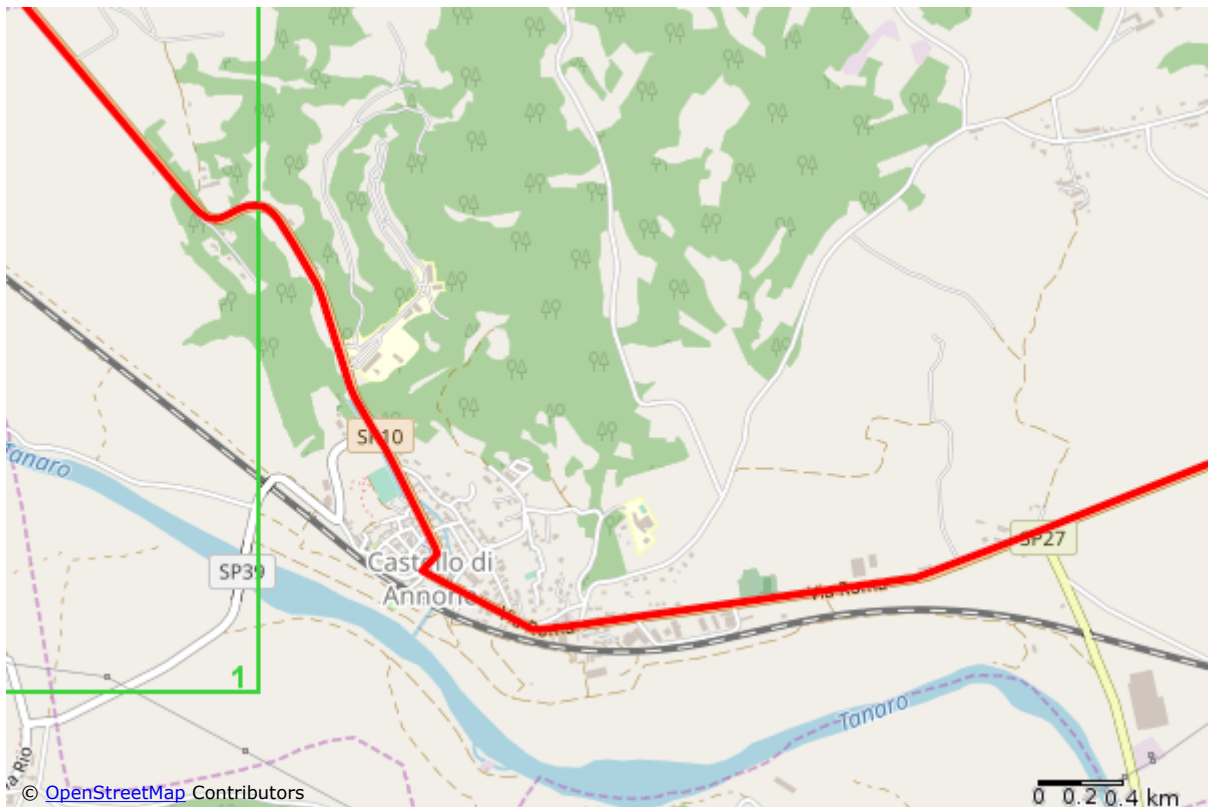
Mappa d'insieme



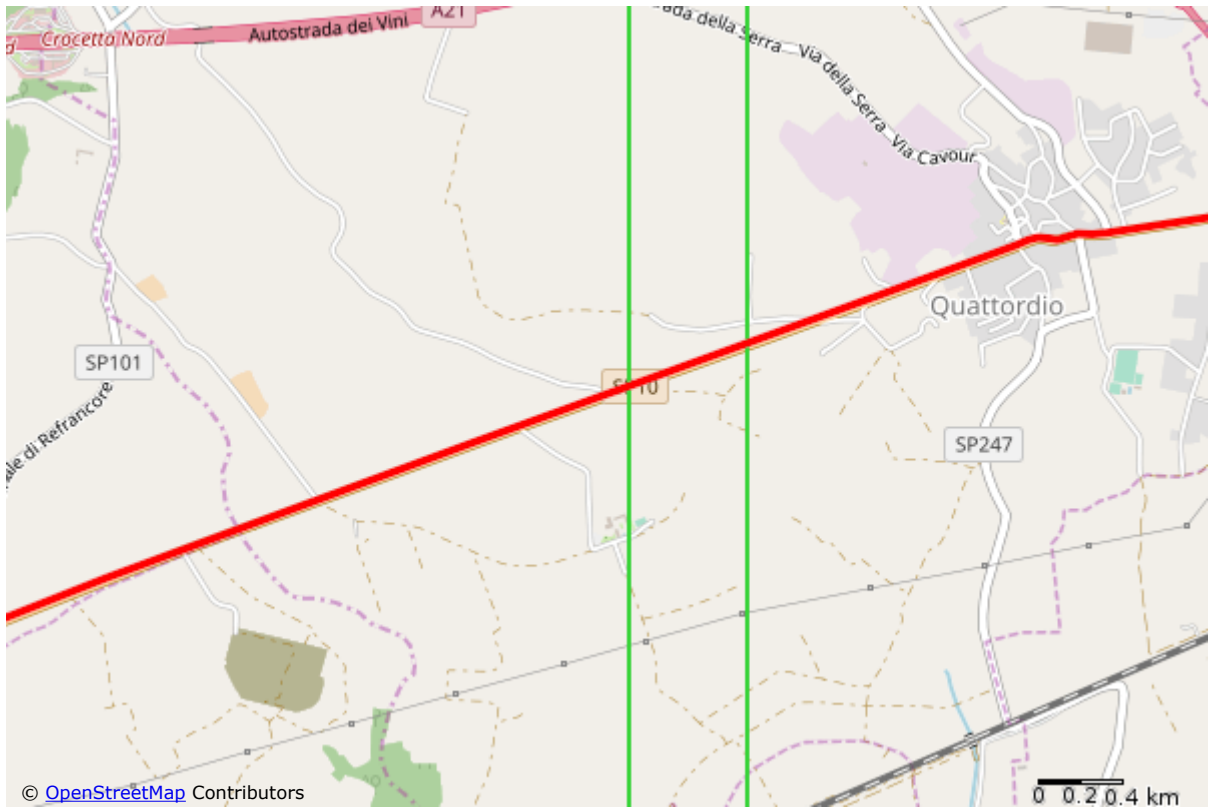
Mappa di dettaglio n° 1



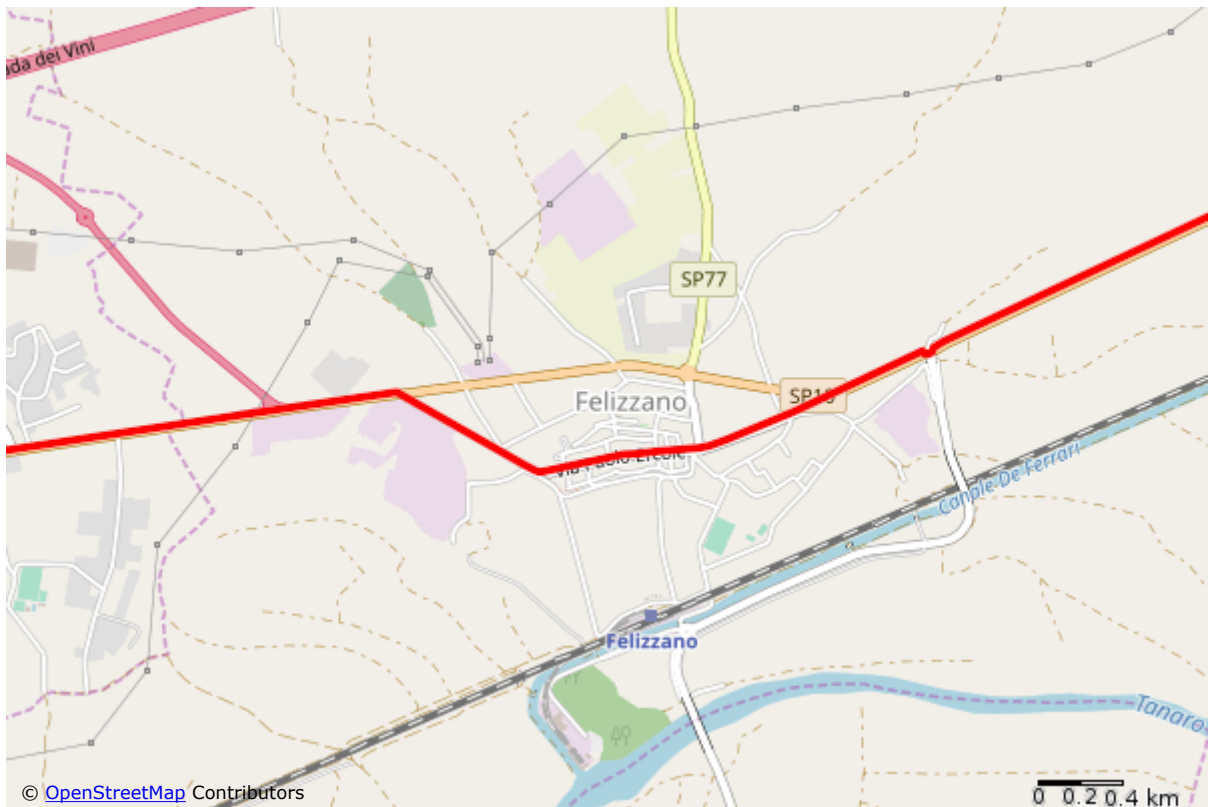
Mappa di dettaglio n° 2



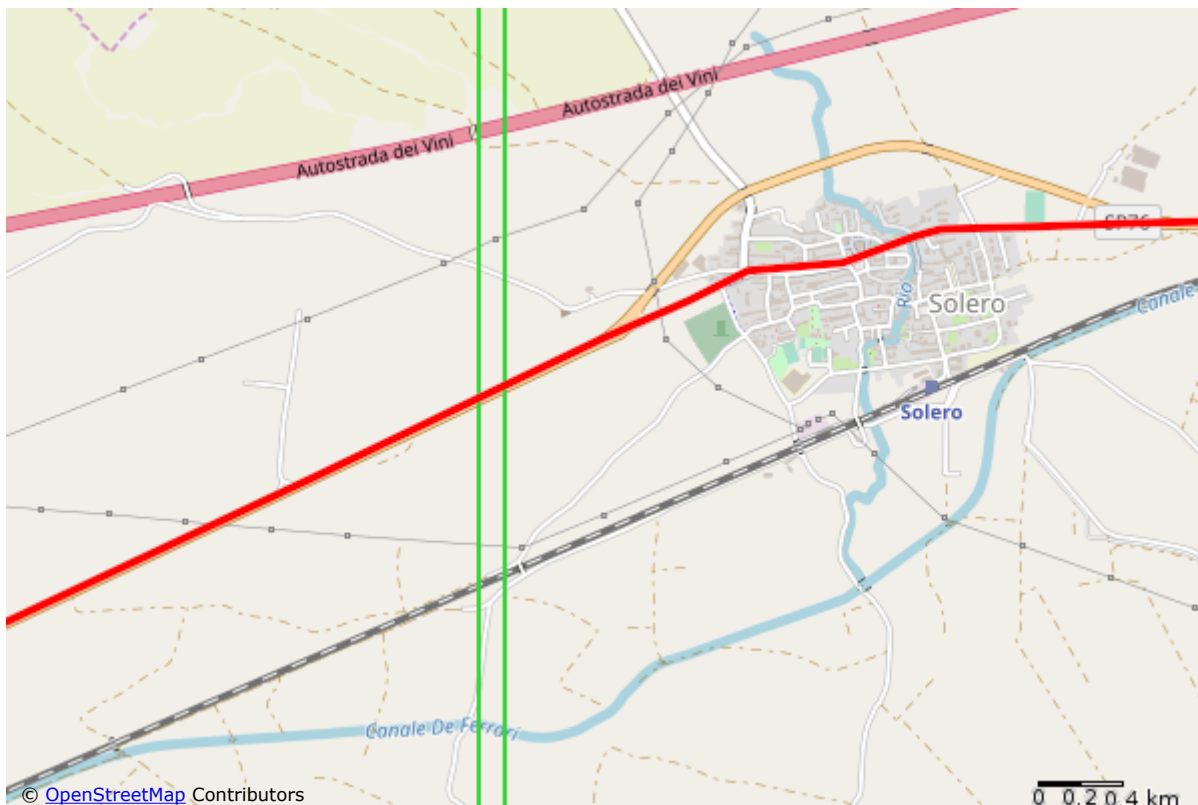
Mappa di dettaglio n° 3



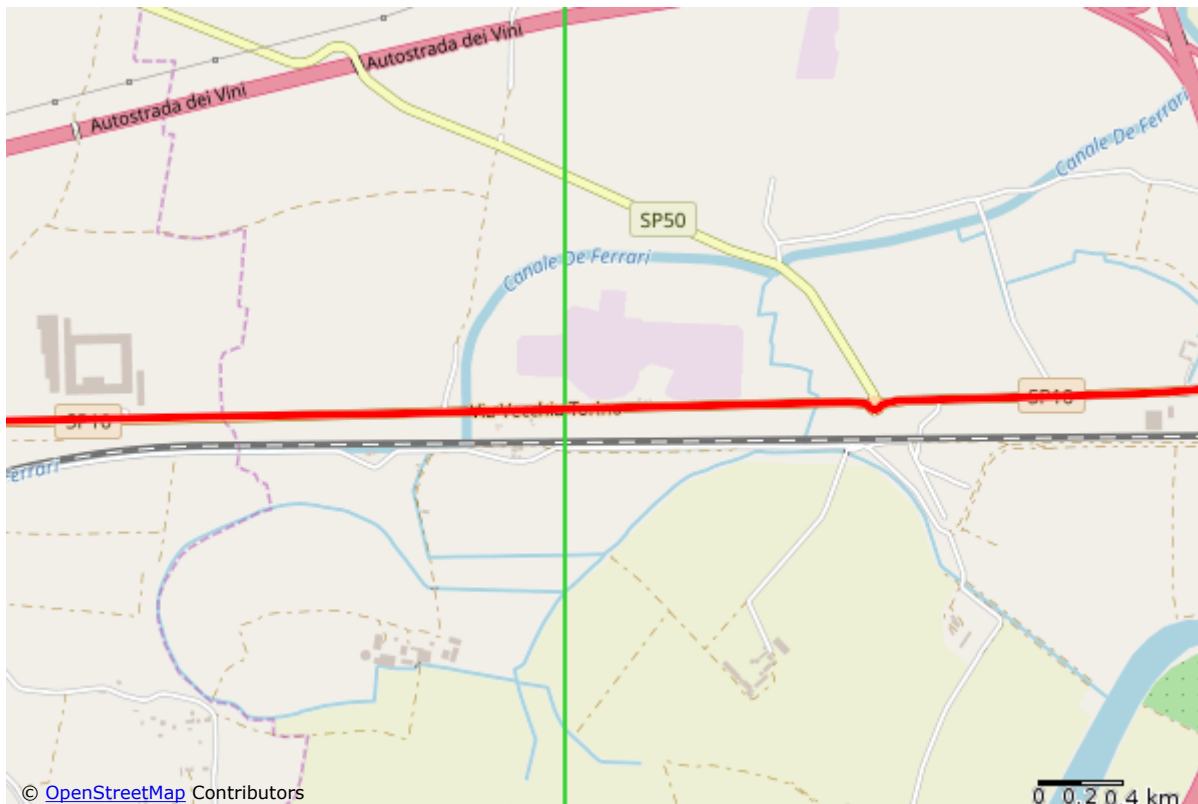
Mappa di dettaglio n° 4



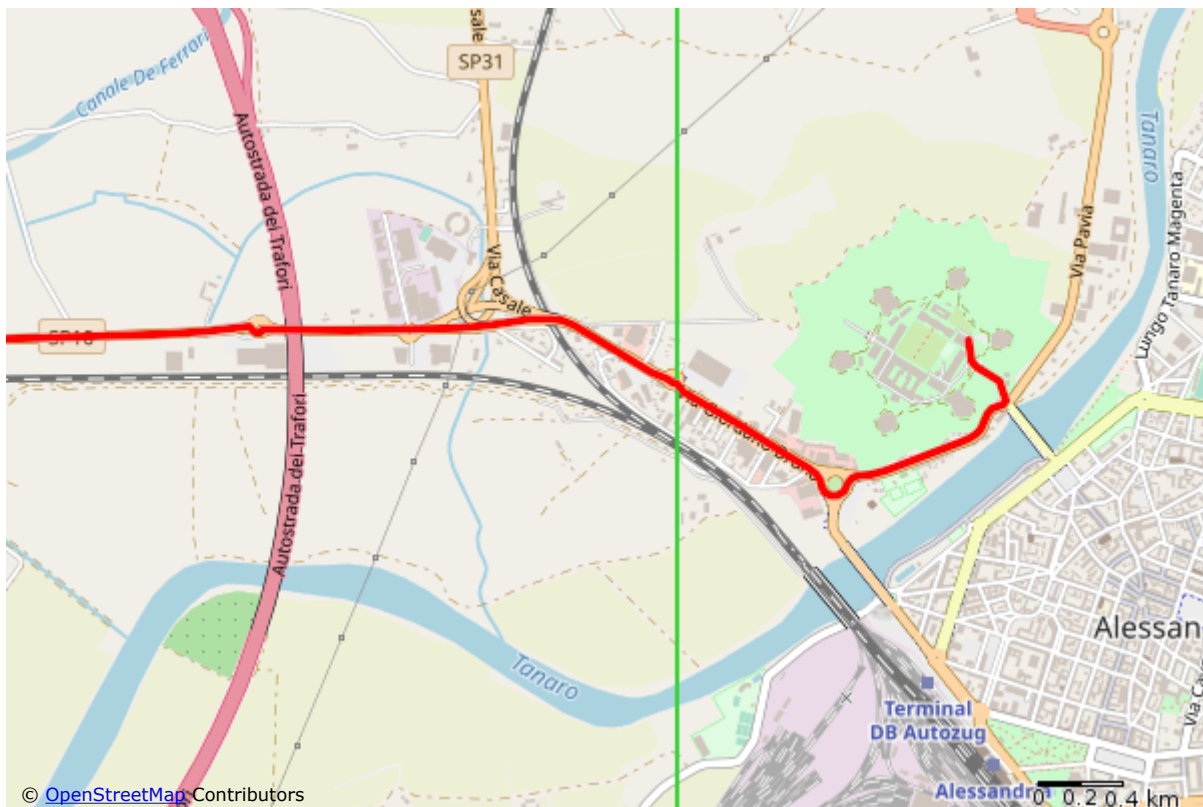
Mappa di dettaglio n° 5



Mappa di dettaglio n° 6



Mappa di dettaglio n° 7



Mappa di dettaglio n° 8