

AR01 - Da Cunico all'Abbazia di Vezzolano

Partenza Cunico

Arrivo Abbazia di Vezzolano

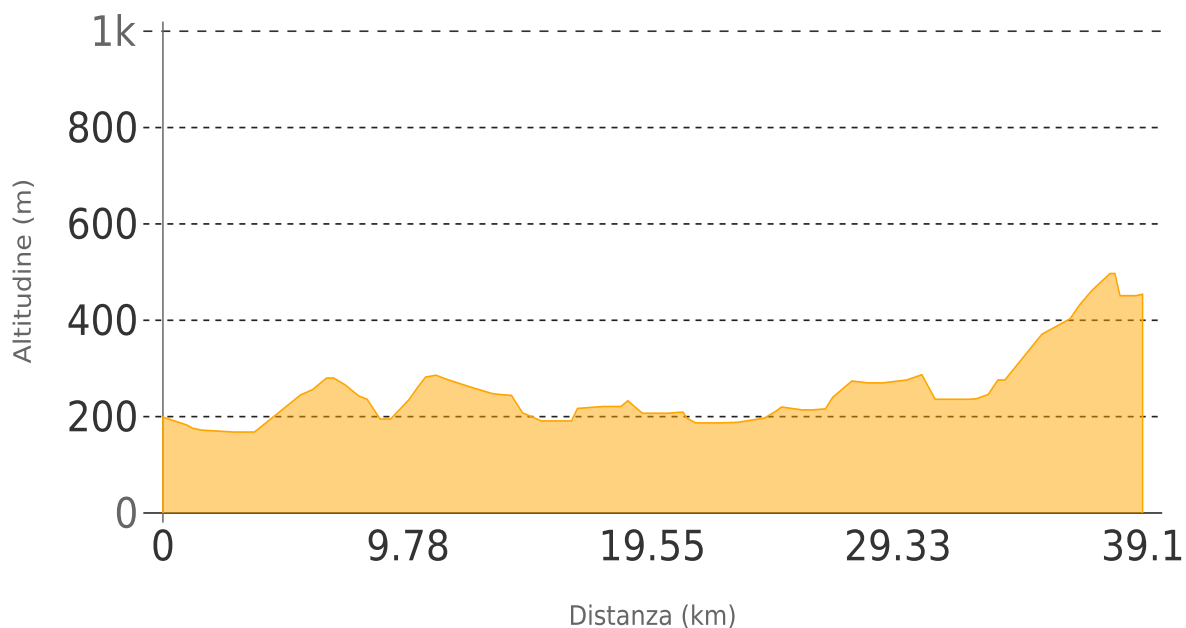
Lunghezza totale 39.4 km

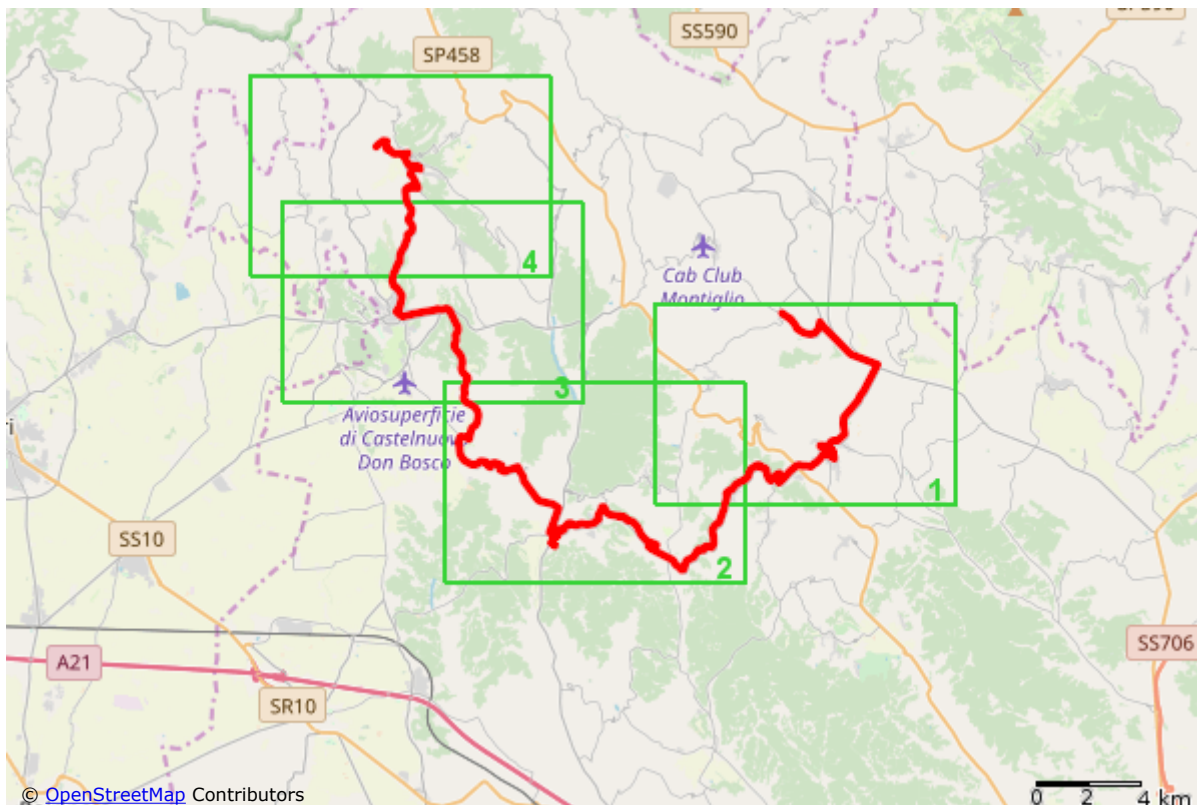
Descrizione

Lasciata Cunico si prosegue verso Montechiaro, poco prima del paese una breve deviazione sulla destra conduce alla chiesa di **San Nazario e Celso**, il cui campanile svetta tra le colline. Si riprende la provinciale salendo verso il paese dove troviamo la **Pieve romanica di Piesenzana**. Piacevoli saliscendi ci portano a Soglio e Cortazzone, dopo questa località incrociamo la magica **Pieve di San Secondo**, che è possibile visitare chiedendo le chiavi alla vicina cascina. Si prosegue in direzione Montafia dove si effettua una deviazione per salire fino alla chiesa di **San Martino**. Superata Capriglio si sale, passando da Serra, per poi scendere fino dell'imponente santuario di Colle Don Bosco. Da qui il percorso è pianeggiante fino a Castelnuovo Don Bosco. Una lunga, panoramica salita tra i vigneti conduce ad Albugnano dove, senza entrare in paese, si scende verso la monumentale **abbazia di Vezzolano**.

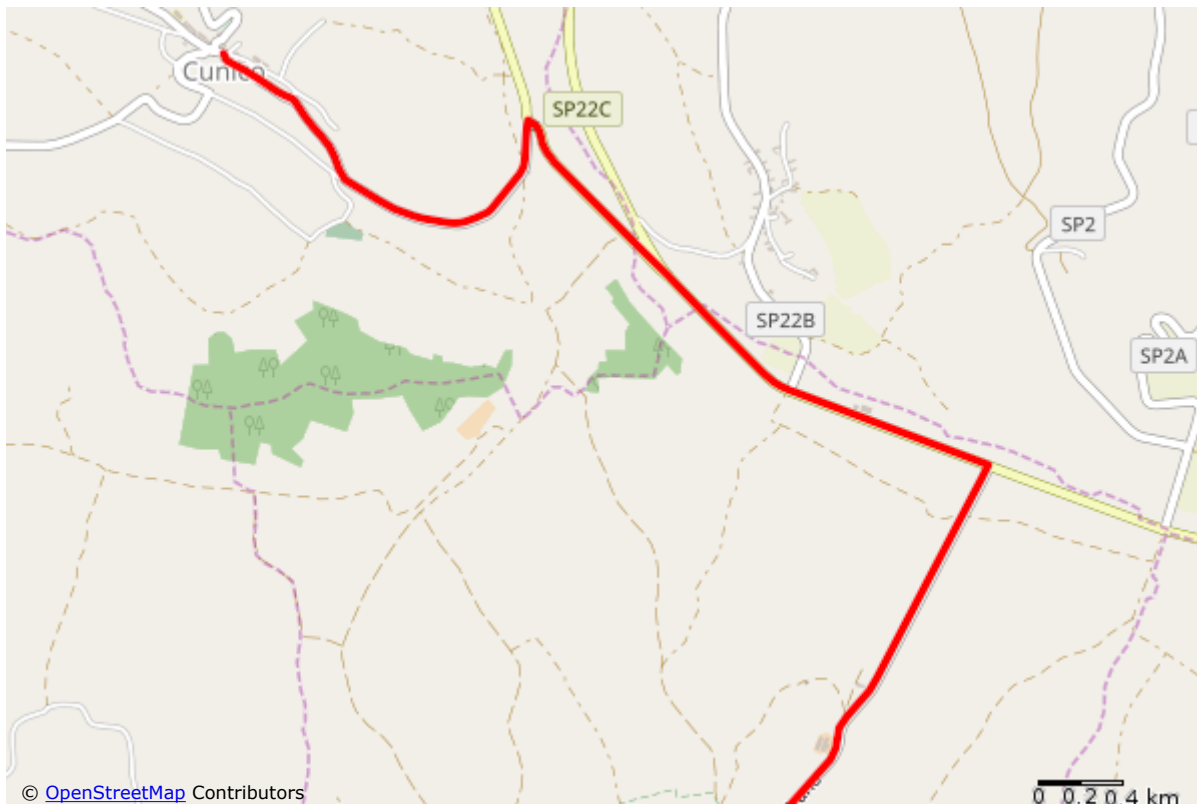
Info turistiche e dettagli del percorso su [PiemonteBike](#)

Profilo altimetrico

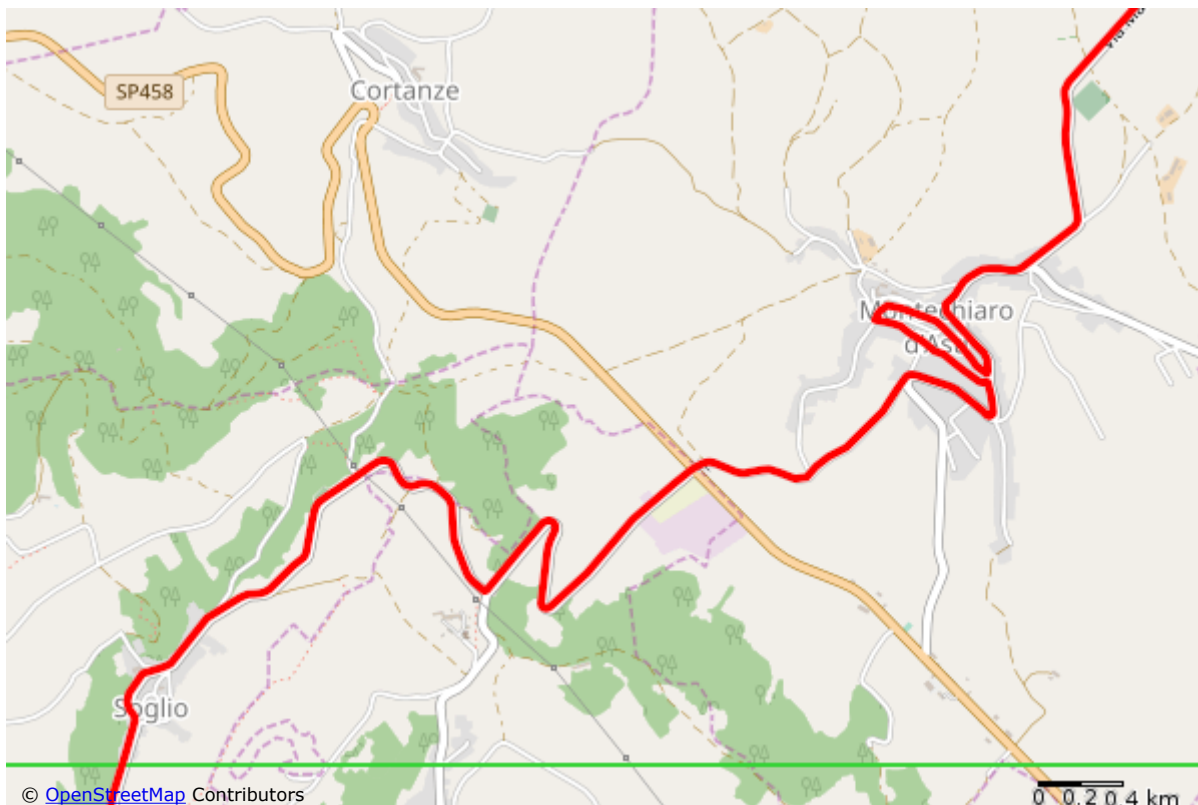




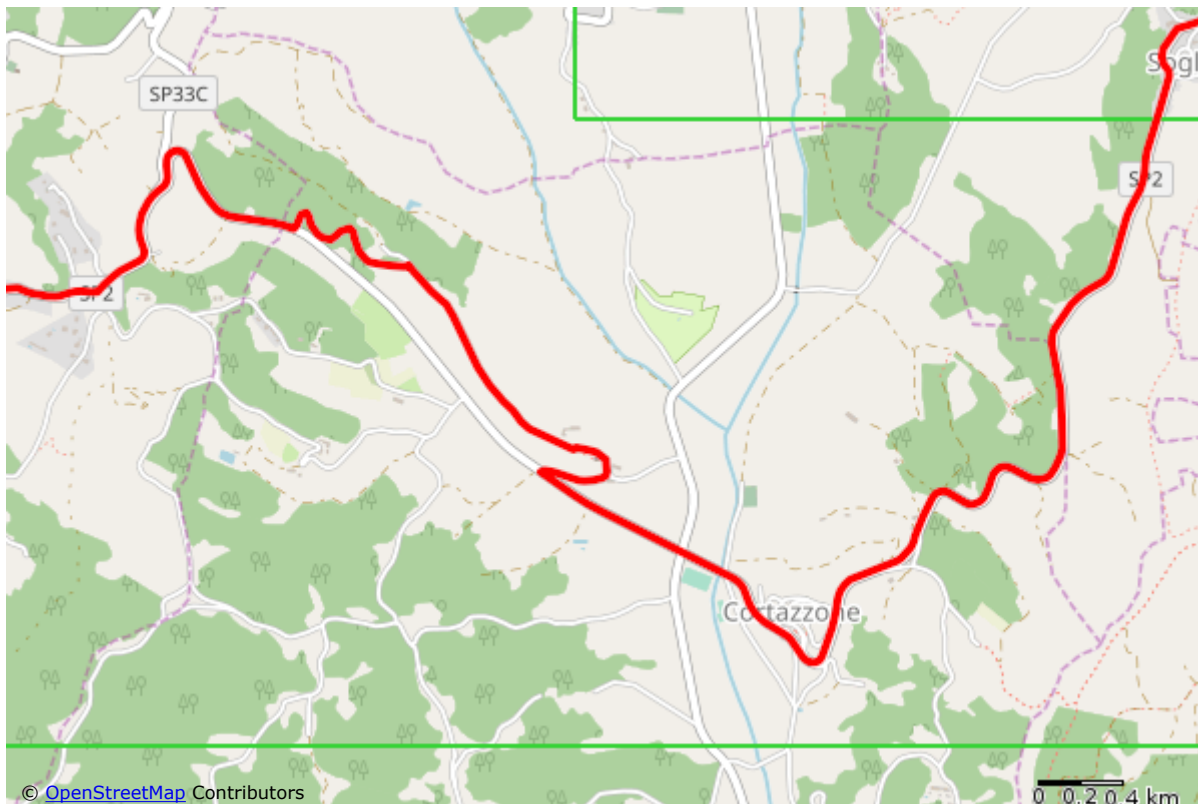
Mappa d'insieme



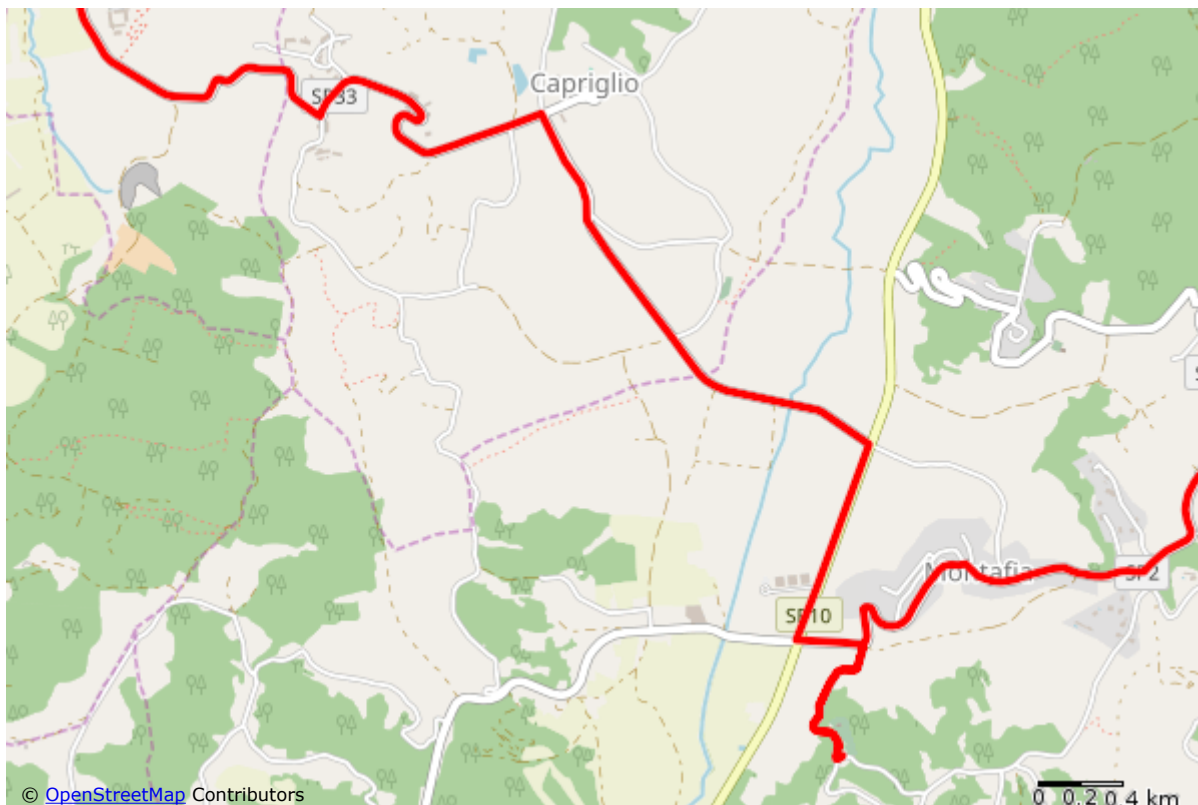
Mappa di dettaglio n° 1



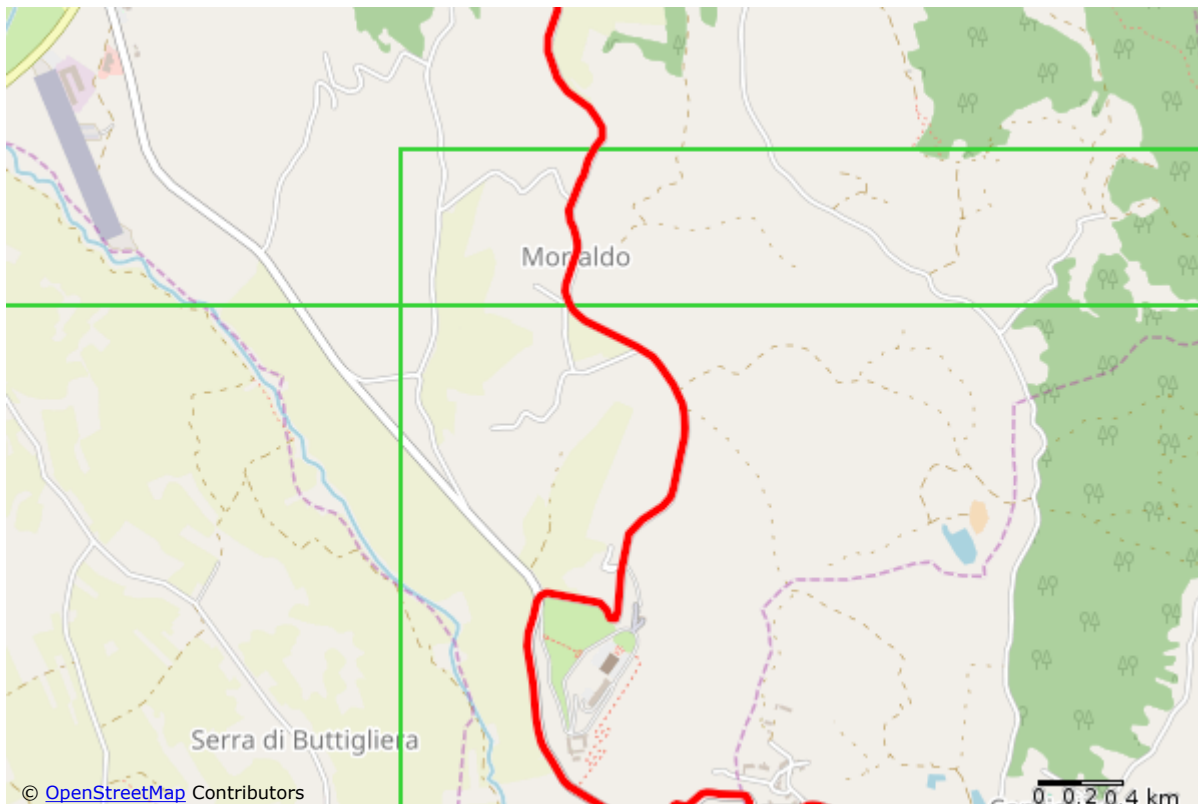
Mappa di dettaglio n° 2



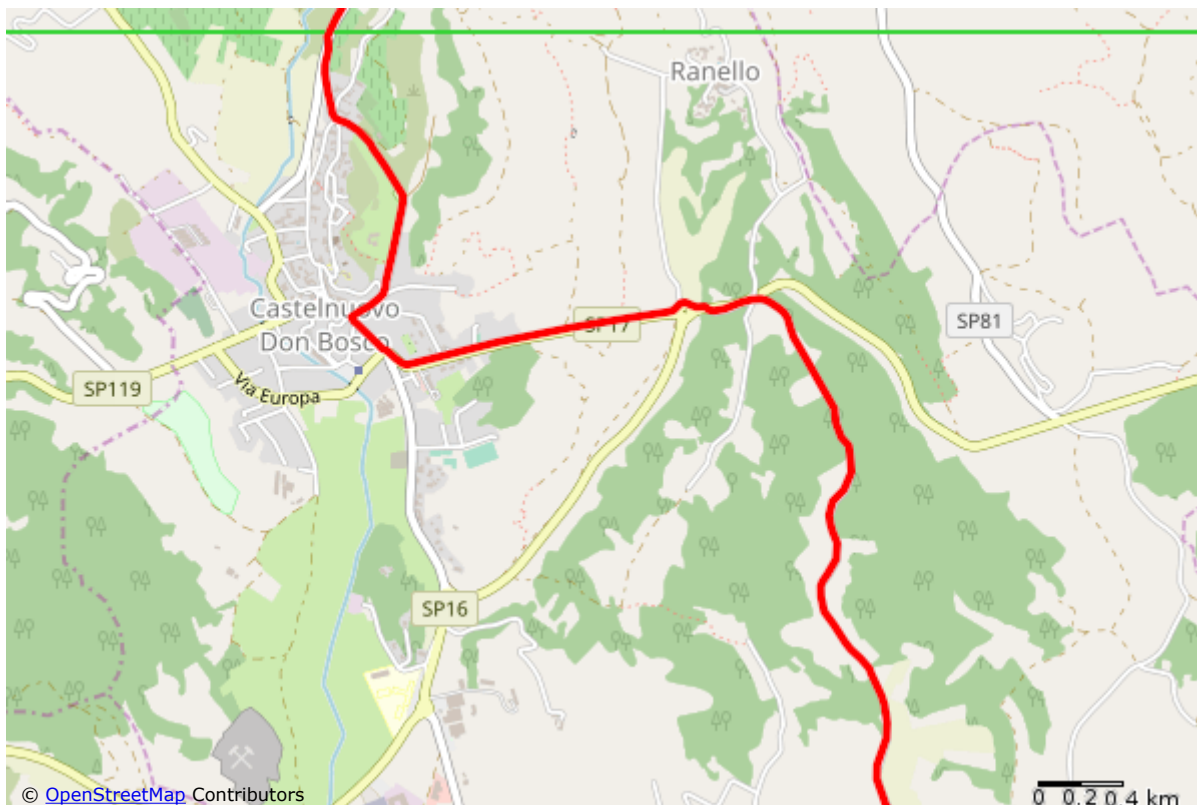
Mappa di dettaglio n° 3



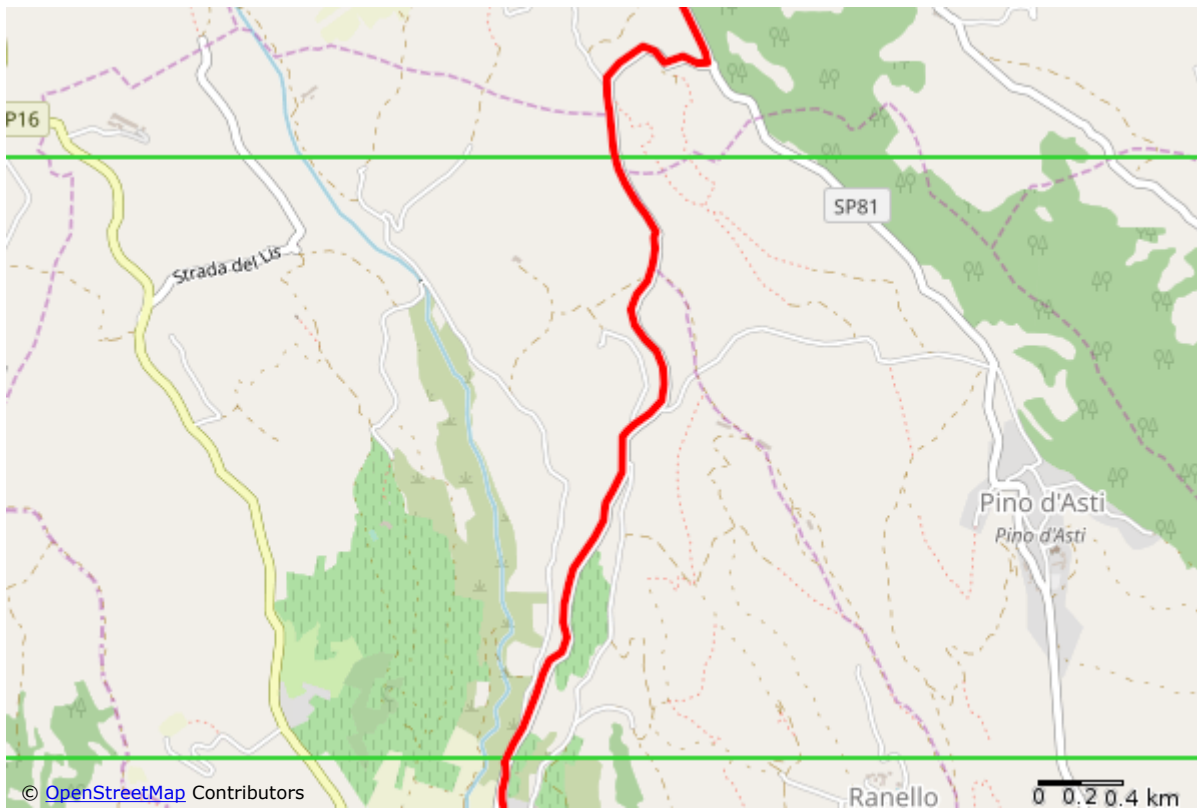
Mappa di dettaglio n° 4



Mappa di dettaglio n° 5



Mappa di dettaglio n° 6



Mappa di dettaglio n° 7



Mappa di dettaglio n° 8