

# AR02 - Dall'Abbazia di Vezzolano a Cunico

---

**Partenza** Abbazia di Vezzolano

**Arrivo** Cunico

**Lunghezza totale** 25.7 km

## Descrizione

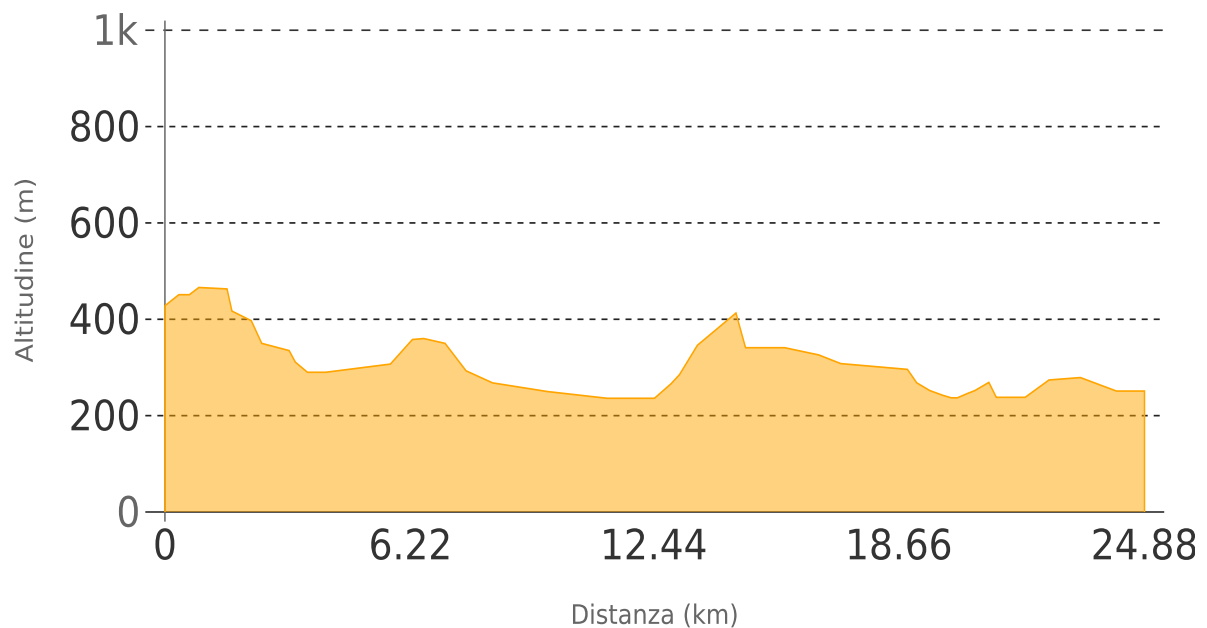
Ad Albugnano si può visitare la chiesetta di **San Pietro**. Si scende in direzione Aramengo fino ad incrociare la SS 458, si svolta per duecento metri in direzione Chivasso, e si risale, sulla destra, lungo una ripida stradina che attraversa la frazione Masio e porta alla chiesina di **San Giorgio**, da qui si prosegue sullo sterrato che porta ad Aramengo.

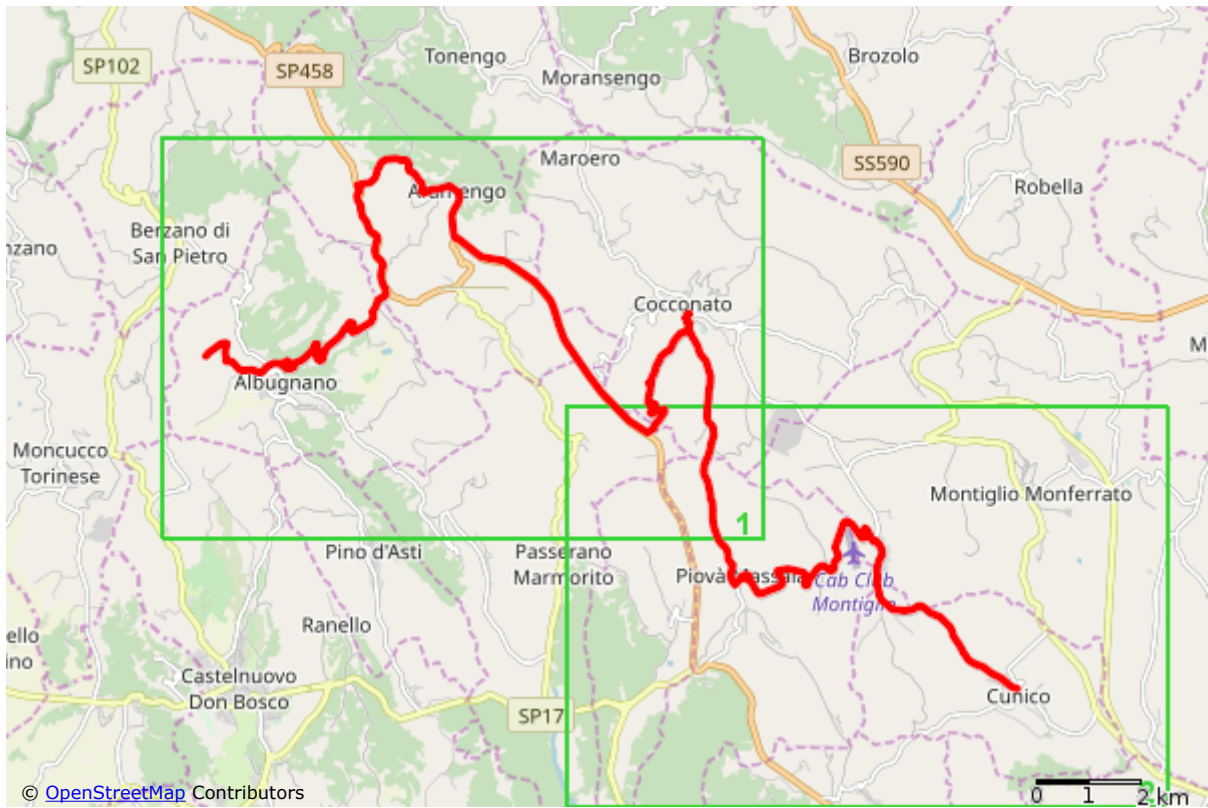
Scesi sulla SS 458, la si percorre fino al bivio per Cocconato. Tre chilometri di salita impegnativa portano in paese, si imbocca quindi una ripida discesa per risalire fino a Piovà Massaia. Si attraversa il paese e si scende in direzione Montiglio, si sale alla frazione Carboneri e poi, con un piacevole saliscendi di tre chilometri, si arriva a Cunico.

Info turistiche e dettagli del percorso su [PiemonteBike](#)

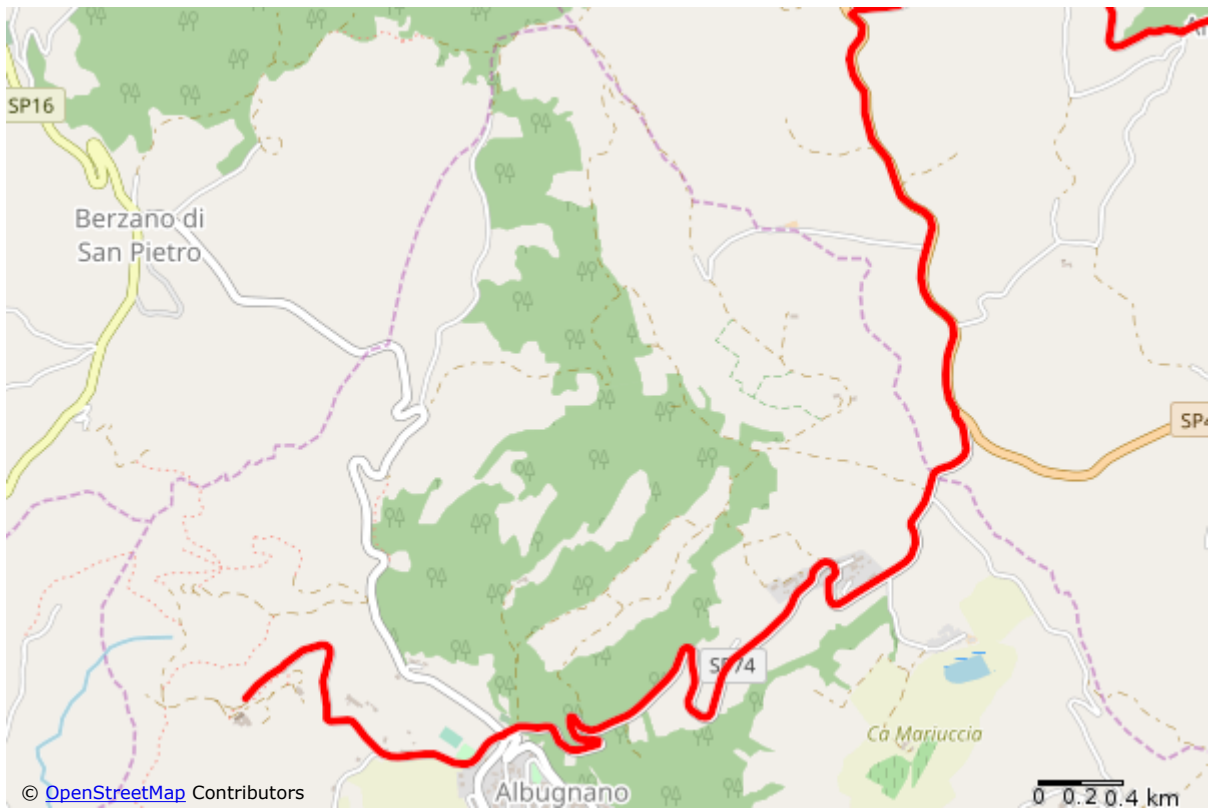
## Profilo altimetrico

---

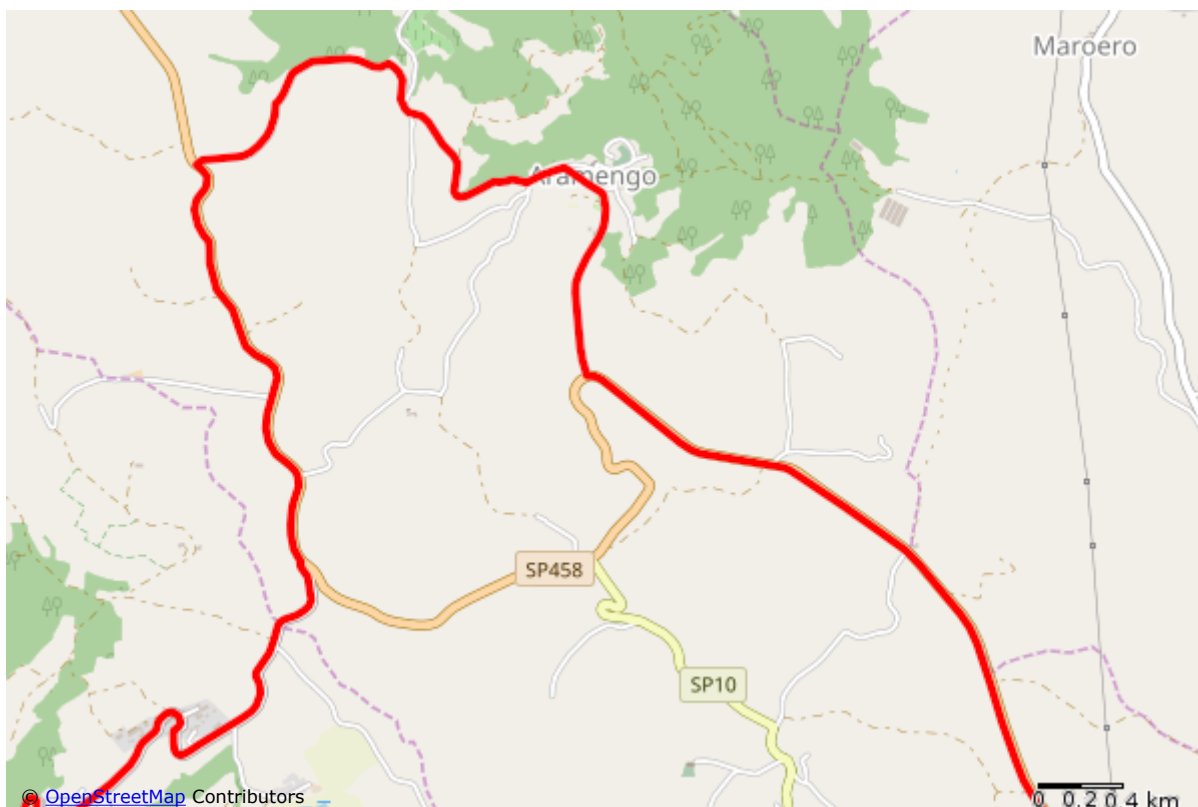




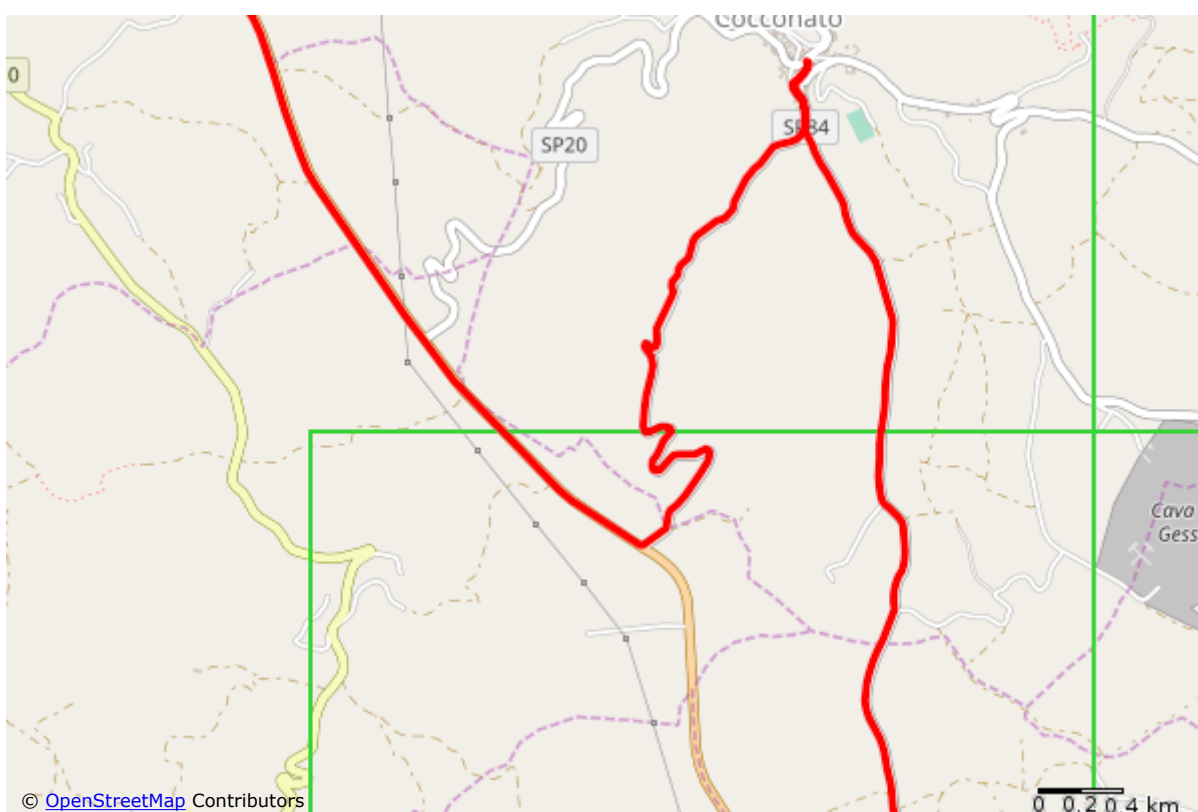
Mappa d'insieme



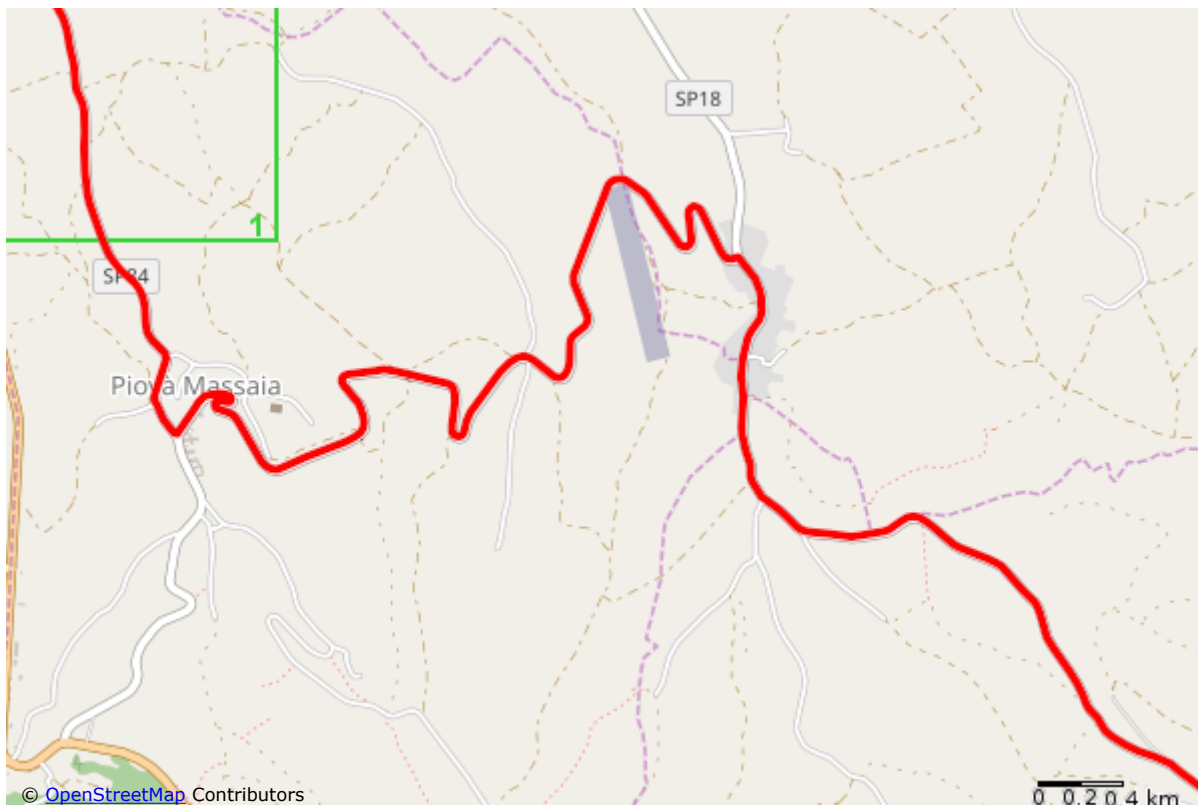
Mappa di dettaglio n° 1



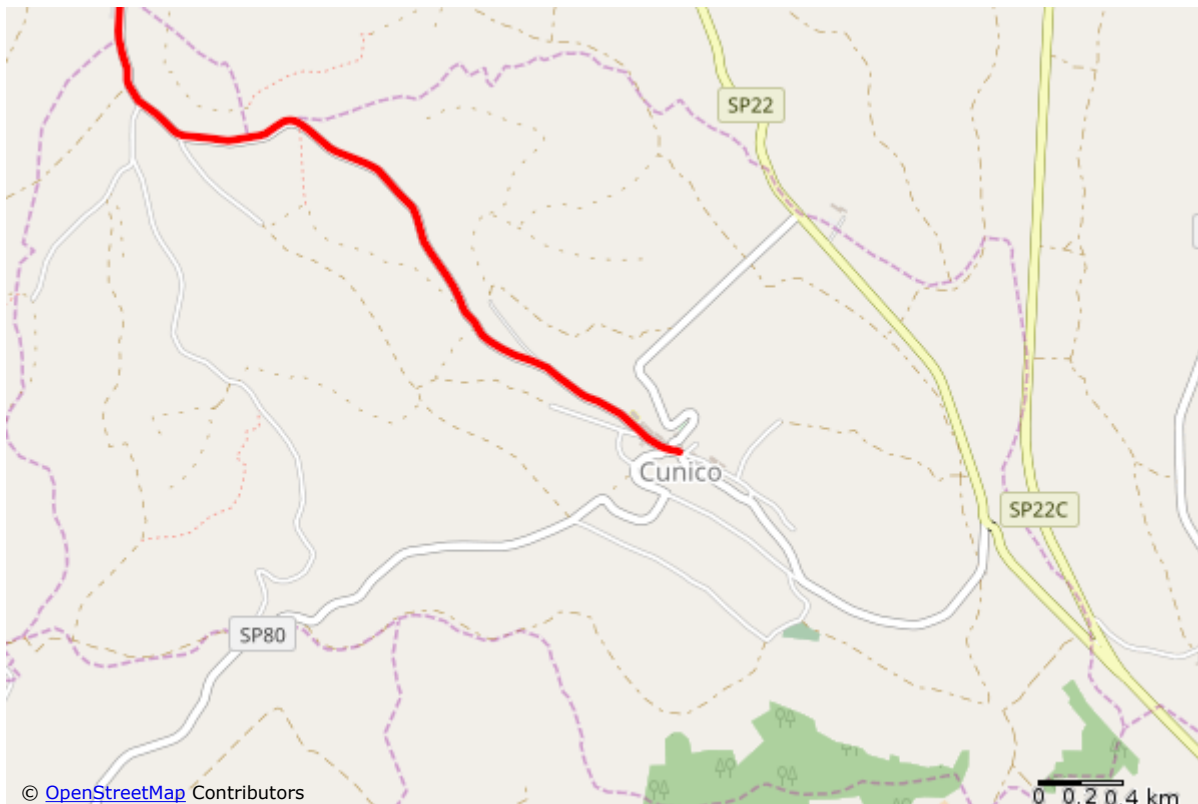
Mappa di dettaglio n° 2



Mappa di dettaglio n° 3



Mappa di dettaglio n° 4



Mappa di dettaglio n° 5